

Drewniane okna i drzwi







COMPACT-LACK PU

Wodny lakier kryjący

od [strony 7](#)



COMPACT-LASUR PU

Wodna lazura grubowarstwowa

od [strony 11](#)



FENSTER- & TÜRENLASUR

Rozpuszczalnikowa lazura grubowarstwowa

od [strony 15](#)



VENTI-DECKLACK

Rozpuszczalnikowy lakier kryjący

od [strony 19](#)



PFLEGE-SET DO OKIEN

Do okien lakierowanych i pokrytych lazurami

od [strony 23](#)



PFLEGE-SET DO DRZWI

Do drzwi lakierowanych i pokrytych lazurami

od [strony 23](#)



Naturalni wrogowie drewna

Drewniane okna, drzwi i ogrody zimowe to zazwyczaj najcenniejsze elementy drewniane budynku. Dla zachowania pełnej wartości funkcjonalnej i estetyki wymagają one szczególnego traktowania. Firma Remmers jest w Europie jakościowym liderem w dziedzinie przemysłowych powłok do okien drewnianych. Wymienione w tej broszurze produkty, przeznaczone do malowania pędzlem, jakościowo w niczym nie ustępują swoim przemysłowym odpowiednikom.

Promienie UV

Słońce wywiera wpływ na powierzchnię drewna nie tylko poprzez zawartą w jego promieniach energię ciepłą, lecz także poprzez zajmujący drugi skraj widma ultrafiolet, który wnika w głąb struktury drewna. W połączeniu z opadami promieniowanie jest w stanie w ciągu kilku tygodni lub miesięcy zmienić kolor niezabezpieczonego drewna: stanie się ono srebrnoszare, a na powierzchni pojawią się stojące pionowo drobne włókna. Samo drewno stanie się zaś mniej wytrzymałe. Niepożądaną zmianę zabarwienia i wyglądu powierzchni można przeciwdziałać poprzez zastosowanie pigmentowanych powłok ochronnych.

Sinizna i zgnilizna

Sinizna zaliczana jest do grzybów przebarwiających drewno. Swoją obecność manifestuje poprzez czarno-

-niebieskawe zabarwienie. Sinizna jako taka nie niszczy drewna, lecz tylko zmienia niekorzystnie jego wygląd. Stanowi jednak rodzaj „konia trojańskiego”, ponieważ perforuje ściany komórek drewna, zwiększając jego kapilarność i tym samym przygotowując drogę niszczącej je zgniliznie. Zgnilizna to najgroźniejszy rodzaj grzybów niszczących drewno, niszczy bowiem jego strukturę. Drewno traci stabilność i murszeje. Jeśli powłoka ma pokryć surowe drewno, to w przypadku niewystarczająco odpornych gatunków iglastych zalecamy uprzednie zaimpregnowanie drewna odpowiednim środkiem ochronnym (np. Holzschutz- Grund lub HK-Lasur).

Wilgoć

Stosowane na otwartej przestrzeni drewno narażone jest na stałe oddziaływanie wilgoci: deszcz, rosa, kondensat itd. podnoszą zawartość wilgoci, procesy parowania obniżają ją. Dlatego ważny jest dobór właściwego środka ochronnego dla danego elementu budowlanego. W przypadku okien i drzwi szczególne znaczenie ma tak zwane „trzymanie wymiaru” przez element budowlany. Dlatego tutaj stosowane są lazury grubowarstwowe. Wykonana z nich powłoka zapobiega wnikaniu wilgoci, dzięki czemu element budowlany nie traci swoich pierwotnych kształtów wskutek ciągłego pęcznienia i kurczenia się, co mogłoby min. spowodować trudności lub wręcz uniemożliwić jego otwarcie lub zamknięcie.



COMPACT-LACK PU



Wodny lakier kryjący

- Bardzo dobre krycie
- Dobra rozlewność
- Długotrwała ochrona
- Do stosowania na zewnątrz i we wnętrzach
- Produkt wodny
- Kryjący, z jedwabistym połyskiem



Wielkość opakowania	Zużycie materiału na jedną warstwę
0,75 l	ok. 7,5 m ²
2,50 l	ok. 25 m ²



Obszary stosowania:

Wysokiej jakości międzywarstwa i powłoka końcowa do stosowania na zagruntowanych drewnianych elementach budowlanych, zachowujących wymiar i zachowujących go w ograniczonym stopniu.

- drzwi zewnętrzne/wejściowe
- deskowania elewacyjne
- okna
- drzwi wewnętrzne
- ogrody zimowe

Zużycie:

- ok. 100 ml/m²
na jedną warstwę



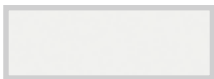
Porady:

Aby zapobiec przebijaniu zawartych w drewnie garbników, na gatunkach liściastych lub bogatych w żywicę należy nanieść co najmniej dwie warstwy Isoliergrund jako międzywarstwę. Duże powierzchnie malować pasami, a nie na całej płaszczyźnie.

Wskazówki:

- Nie stosować w warunkach silnego nasłonecznienia oraz w temperaturach poniżej 15°C lub przy wysokiej wilgotności względnej powietrza.
- W przypadku drewna dębowego zawarte w nim garbniki mogą spowodować ciemne przebarwienia.
- Zaleca się wykonanie próbnego malowania - także na innych gatunkach drewna

Kolory



biały



*Odcienie specjalne
dostępne na
zamówienie.*





COMPACT-LASUR PU



Wodna lazura grubowarstwowa

- Dobra rozlewność
- Długotrwała ochrona
- Do stosowania na zewnątrz i we wnętrzach
- Produkt wodny
- Lazura z jedwabistym połyskiem
- Zawiera blokery UV



Wielkość opakowania	Zużycie materiału na jedną warstwę
0,75 l	ok. 7,5 m ²
2,50 l	ok. 25 m ²



Obszary stosowania:

Wysokiej jakości międzywarstwa i powłoka końcowa do stosowania na zagruntowanych drewnianych elementach budowlanych (np. okna i drzwi wejściowe) oraz dużej wartości elementy budowlane zachowujące wymiar w ograniczonym zakresie.

- drzwi zewnętrzne
- drzwi wejściowe
- deskowania elewacyjne
- okna
- drzwi wewnętrzne
- ogrody zimowe

Zużycie:

- ok. 100 ml/m²
na jedną warstwę



Porady:

Duże powierzchnie malować pasami, a nie na całej płaszczyźnie. W przypadku drewna dębowego zawarte w nim garbniki mogą spowodować ciemne przebarwienia. Zaleca się wykonanie próbnego malowania - także na innych gatunkach drewna.

Wskazówki:

- Compact-Lasur PU nie stosować w warunkach silnego nasłonecznienia oraz w temperaturach poniżej 15°C lub przy wysokiej wilgotności względnej powietrza

Kolory



dąb jasny



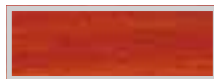
orzech



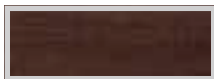
teak



sosna



mahoń



palisander



afromozja



*bezbarwny**



*Odcienie specjalne
dostępne na
zamówienie.*

* „bezbarwny“ nie daje wystarczającej ochrony przed UV na elementach narażonych na bezpośrednie oddziaływanie czynników atmosferycznych. Jeżeli ma być nakładana powłoka „bezbarwna”, to zalecamy nałożenie Langzeit Lasur w wersji „bezbarwna UV+“.



FENSTER- & TÜRENLASUR



Rozpuszczalnikowa lazura grubowarstwowa

- Do cennych elementów budowlanych
- Produkt tiksotropowy
- Dobra rozlewność
- Długotrwała ochrona
- Do stosowania na zewnątrz i we wnętrzach
- Produkt rozpuszczalnikowy
- Lazura z jedwabistym połyskiem
- Zawiera blokery UV



Wielkość opakowania	Zużycie materiału na jedną warstwę
0,75 l	ok. 8 m ²
2,50 l	ok. 28 m ²



Obszary stosowania:

Do dekorowania drewna w szczególności elementów zachowujących wymiar.

- drzwi zewnętrzne
- drzwi wejściowe
- okna
- meble ogrodowe
- drzwi wewnętrzne
- ogrody zimowe

Zużycie:

- 1 warstwa: 80-120 ml/m²
- 2 warstwa: 60-100 ml/m²



Porady:

Remmers jest w Europie jakościowym liderem w dziedzinie przemysłowych powłok do okien drewnianych. Fenster- & Türenlasur jest optymalnie dopasowana do potrzeb aplikacji natryskowej w tym segmencie i w związku z tym doskonale nadaje się do prac renowacyjnych.

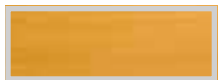
Wskazówki:

- Dzięki tiksotropowej konsystencji produkt nadaje się doskonale również do aplikacji nad głową. Nie wymaga kosztownych zabiegów związanych z przykrywaniem.

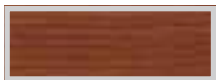
Lazura grubowarstwowa na bazie żywicy alkiilowej

Drewniane okna i drzwi mają szczególną wartość. Chodzi tu nie tylko o atrakcyjny wygląd, lecz także właściwe działanie tych elementów budowlanych. Fenster- & Türenlasur jest lazurą grubowarstwową o takiej konsystencji, że już jedna jej warstwa tworzy powłokę ochronną na wiele lat. Żelowa konsystencja stanowi również ułatwienie podczas aplikacji, ponieważ zapobiega kapaniu i rozpryskom. Fenster- & Türenlasur została opracowana z uwzględnieniem najwyższych wymagań.

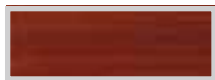
Kolory



dąb jasny



orzech



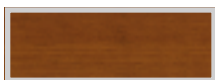
teak



sosna



palisander



afrozja



*bezbarny**



*Odcienie specjalne
dostępne na
zamówienie.*

* „bezbarny“ nie daje wystarczającej ochrony przed UV na elementach narażonych na bezpośrednie oddziaływanie czynników atmosferycznych. Jeżeli ma być nakładana powłoka „bezbarna”, to zalecamy nałożenie Langzeit Lasur w wersji „bezbarna UV+”.





VENTI-DECKLACK



Rozpuszczalnikowy lakier kryjący

- Wysoka zawartość fazy stałej i duża siła krycia
- Grunt, międzywarstwa i powłoka końcowa
- Dobra rozlewność
- Długotrwała ochrona
- Do stosowania na zewnątrz i we wnętrzach
- Produkt rozpuszczalnikowy
- Kryjący, z jedwabistym połyskiem



Wielkość opakowania	Zużycie materiału na jedną warstwę
0,75 l	ok. 12,5 m ²
2,50 l	ok. 42 m ²
5,00 l	ok. 83 m ²



Obszary stosowania:

Przede wszystkim do drewnianych elementów budowlanych zachowujących wymiar, jak okna i drzwi. Także do deskowań elewacyjnych i we wnętrzach. Nadaje się zarówno do drewna liściastego jak i iglastego.

- drzwi zewnętrzne
- drzwi wejściowe
- okna
- meble ogrodowe
- drzwi wewnętrzne
- ogrody zimowe
- płoty

Zużycie:

- 50-75 ml/m²
na jedną warstwę



Porady:

Venti-Decklack zawiera „w sobie” i powłokę gruntującą, i międzywarstwę. Tak zwany „jednogarnkowy” produkt wymaga jedynie na nieodpornych gatunkach drewna zastosowania impregnatu, np. w postaci środka Holzschutz-Grund.



Wskazówki:

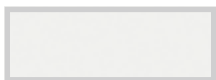
- Venti-Decklack nakładać cienkimi warstwami. W razie nakładania grubszych warstw czas schnięcia może się znacząco wydłużyć.
- Aby zapewnić bezproblemową aplikację, podłoże należy uprzednio oczyścić. Musi być ono suche, wolne od tłuszczów i soli.

Perfekcyjna renowacja od podstaw

Po latach narażenia na czynniki pogodowe, bez zabiegów pielęgnacyjnych okna i drzwi oraz inne konstrukcje z drewna są nieraz do tego stopnia zniszczone, że nie tylko powłoka, lecz także podłoże mogą utracić znaczną część swej substancji. Pilnie zalecana jest wówczas generalna renowacja.

Za pomocą Venti-Decklack można wykonać powłokę gruntującą, międzywarstwę i powłokę końcową. Szczególnie czysta, trwała biel gwarantuje na lata doskonały wygląd malowanych powierzchni. Odporność na zwiertwienie i elastyczność zapewniają wysoką odporność na starzenie.

Kolory



biały



*Odcienie specjalne
dostępne na
zamówienie.*



Obszary stosowania:

- drzwi zewnętrzne, drzwi wejściowe
- okna
- ogrody zimowe

Skład zestawu:

- 250 ml środka czyszczącego
- 250 ml balsamu pielęgnacyjnego do okien lub drzwi
- 2 specjalne, niekłaczące ściereczki do nakładania środków na powierzchnię

Porady:

Balsam pielęgnacyjny do okien drewnianych (Pflegebalsam für Fenster) zapewnia tym często narażonym na silne oddziaływanie czynników atmosferycznych elementom budowlanym maksymalną ochronę. Drzwi wejściowe są zwykle lepiej chronione konstrukcyjnie, przed procesami zwiertznania. W tym przypadku zadanie polega na równomiernym nałożeniu powłoki, bez pozostawiania smug. Balsam do drzwi (Pflegebalsam für Türen) doskonale nadaje się do równomiernego pokrywania dużych płaszczyzn.



ZESTAWY PFLEGE-SET DO OKIEN I DRZWI



Do okien i drzwi pokrytych lazurami

- Pomagają zachować wartość pielęgnowanych elementów
- Pozwalają wydłużyć okresy pomiędzy renowacjami
- Zamykają mikrorysy w powłoce (spowodowane np. gradobiciem)
- Do stosowania na zewnątrz i we wnętrzach
- Produkt wodny
- Połysk jedwabisty



Autorisiertes Pflegeset für RSG-Fenster/Türen



Wielkość opakowania	Zużycie materiału na jedną warstwę
zestaw	ok. 25 m ²

Remmers Polska Sp. z o.o.

62-080 Tarnowo Podgórne

ul. Sowia 8

Tel.: 61 816 81 00

Fax: 61 816 81 33

www.remmers.pl



847 / 10.12 PL